

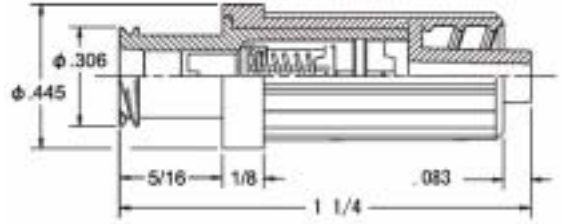
# 超小型逆止弁

医療機器用に開発された超小型の逆止弁です。小型機器への組込み用に、気体・液体とも使用可能で、安価で量産機器に最適です。

## チェックバルブ (SV246302)



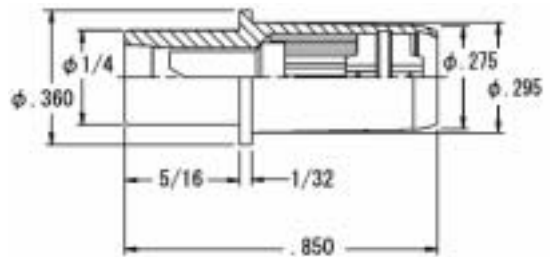
ルアーロックジョイント取り付けタイプ  
弁のリターンスプリング付き  
開放作動圧: 41.4kPa (6psi)  
材質  
本体: PVC  
バルブ軸: シリコン  
栓: PP  
スプリング: SUS  
価格  
50ヶ入り ¥19,000-



## ワンウェイ・バルブ (SV24310)



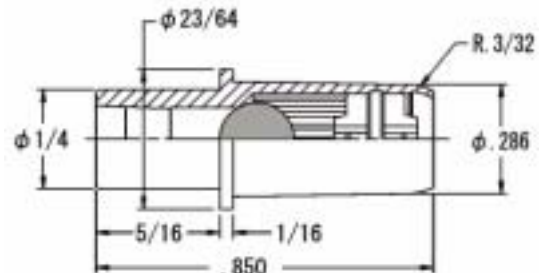
チューブ直付けタイプ  
弁のリターンスプリング無し  
材質  
本体: PVC  
バルブ軸: シリコン  
栓: PP  
価格  
50ヶ入り ¥14,500-



## ワンウェイ・バルブ (SV24320)



ボールチェックバルブ  
弁のリターンスプリング無し  
材質  
本体: ポリカーボネート  
ボール: ゴム製  
価格  
50個入り ¥18,000-



おためしパック(3種×各3ヶ)がございますのでぜひお試し下さい。